

397880 2K-Epoxy Korrosionsschutzprimer

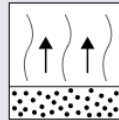


Zweikomponentige, korrosionshemmende Grundierung.
Besonders geeignet für die Beschichtung von Stahl und Aluminium.
Ausgezeichneter Schutz vor Korrosion und sehr guter Haftvermittler zu anschließenden Beschichtungen.
Sehr guter Verlauf, perfektes Resultat.
Geeignet für den Über- und Unterwasserbereich, auch auf GFK und Holzoberflächen.
Inhalt 400 ml

Anwendungshinweise



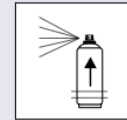
Spritzgänge
2 - 4 Spritzgänge
je 80-200 µm



Ablüfzeit
Ablüfzeit: 5
-10min



Trocknung
staubtrocken: 1,5
h
griffest: 3 - 5 h
Schleifbar: 24 - 48
h



2K Topfzeit
Topfzeit:
48 h / 20°C

Sicherheitsinformationen

Signalwort Gefahr

Gefahrenhinweise

H222-H229 Extrem entzündbares Aerosol. Behälter steht unter Druck: kann bei Erwärmung bersten.

H315 Verursacht Hautreizungen.

H319 Verursacht schwere Augenreizung.

H317 Kann allergische Hautreaktionen verursachen.

H373 Kann die Hörorgane schädigen bei längerer oder wiederholter Exposition.

H411 Giftig für Wasserorganismen, mit langfristiger Wirkung.



2K Technologie

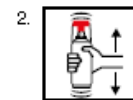
Definition SprayMax 2 Komponenten Technologie

- ♦ SprayMax 2 Komponenten Technologie bedeutet 2 Komponenten, Lack und Härter, in einer Lackspraydose
- ♦ Der Härter ist in einem separaten Behälter integriert
- ♦ Der Härter wird per Knopfdruck aktiviert bzw. freigesetzt und mit dem Lackmaterial vermischt
- ♦ Die SprayMax 2K Technologie gewährleistet höchste Produkt- und Ergebnisqualität, analog einer Werkslackierung mit einer Lackierpistole

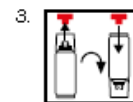
2K Bedienungsanleitung

1. Artikel prüfen.

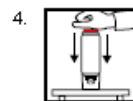
Feststellen, ob das richtige Produkt zur Hand ist. Falls aus Versehen das falsche Produkt ausgelöst wird, ist diese Dose bei Nicht-Verwendung bzw. nach Beendigung der Topfzeit wertlos.



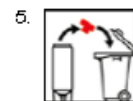
2. Dose vor dem Auslösen 2 min. gründlich schütteln vom hörbaren Anschlag der Mischkugeln an gerechnet.



3. Roten Druckknopf aus der Kappe entnehmen und auf den Stift im Dosenboden ohne Verkranten aufsetzen. Dose mit der Kappe unten auf festen, waagerechten Untergrund stellen.



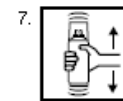
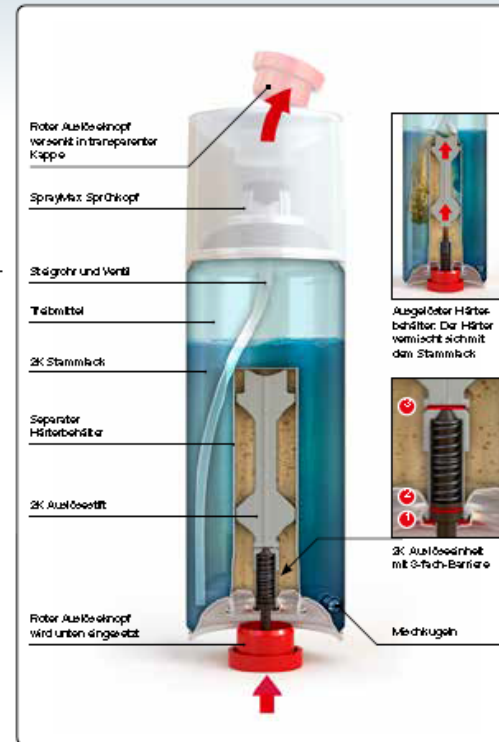
4. Dose auslösen. Dose mit gleichmäßigem, senkrechtem Druck auslösen. Auf Knackgeräusch achten. Bitte nur 1x drücken.



5. Roten Auslöseknopf sofort entsorgen, um bei der Verwendung mehrerer Dosen zu erkennen, welche bereits ausgelöst wurde.



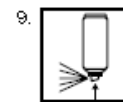
6. Dose im Feld „ausgelöst am“ mit dem jeweiligen Auslösedatum und Uhrzeit beschriften. Die in den Technischen Merkblättern angegebene Topfzeit gilt bei 20°C Umgebungstemperatur. Die Topfzeit variiert je nach Umgebungstemperatur. Niedrigere Temperaturen verlängern, höhere Temperaturen verkürzen die Topfzeit.



7. Dose mindestens 2 min. gründlich schütteln vom hörbaren Anschlag der Mischkugeln an gerechnet.



8. Probesprühen und Produkt prüfen. Beim Probesprühen beobachten, ob Düse sauber und gleichmäßig sprüht. Bei Farbdosen Farbton prüfen.



9. Ventil leersprühen. Nach Beendigung des Arbeitsganges muss das Ventil mit Sprühkopf nach unten leeresprüht werden.

(siehe auch Animation auf www.spraymax.de/technologie)