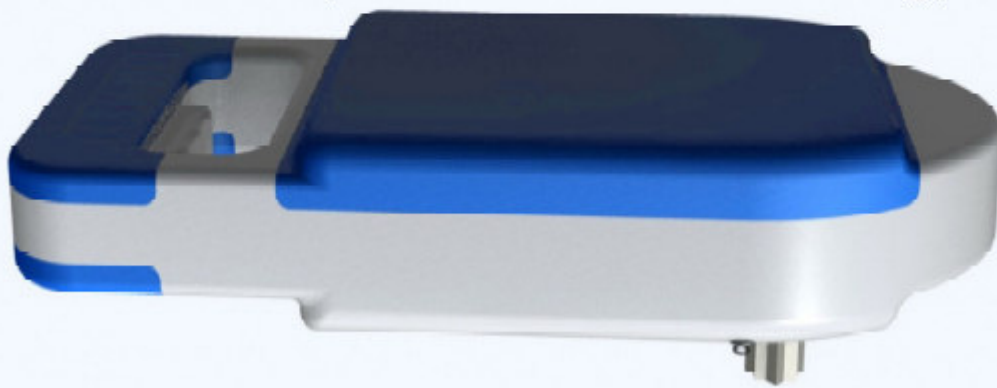


WinchRite®

Cordless Winch Handle

ABT-Advanced Brush-Less Technology



Sailology.com

Con

Handbuch

Inhalt

Bevor Sie starten	3
Sicherheitstipps	4
Bedienung	5
Garantie Informationen	6
Technische Spezifikationen	7

Bitte lesen Sie vor dem Gebrauch die gesamte Bedienungsanleitung

Ihre WinchRite® Box sollte eine Gerät und Folgendes enthalten:

- > 1 Schnellladegerät/100-240 Volt AC-
- > 1 Erhaltungsladegerät/12 Volt DC-
- > 2 Spezial-Winschadapter
- > 1 Aufbewahrungstasche
- > 1 Halterung

Bevor Sie starten

WinchRite® wurde entwickelt, um die Winschen eines Segelbootes unter normalen Segelbedingungen zu betreiben. Es ist nicht darauf ausgelegt, eine bordeigene manuelle Winskurbel zu eliminieren. Für die Bedienung Ihrer Winschen sollte immer eine manuelle Winskurbel vorhanden sein.

WinchRite® sollte niemals zum Hochziehen einer Person am Mast verwendet werden. Wir sind der Meinung, dass jede Mastbesteigung ein sehr gefährliches Unterfangen ist und nur von einem professionell erfahrenen Takelagedienst durchgeführt werden sollte. Bei unsachgemäßer Mastbesteigung können schwere Verletzungen oder Todesfälle auftreten.

WinchRite® sollte ausschließlich von Personen benutzt werden, die mit Segeltechniken und mit dem Bootszubehör, auf dem WinchRite® verwendet werden soll, vertraut sind. WinchRite® ermöglicht es Ihnen, Winschen in beide Richtungen zu drehen, so dass Sie 2-Gang Winschen wie vorgesehen bedienen können.

Wir empfehlen selbstholende Winschen, um Ihren WinchRite® optimal zu nutzen.

WinchRite® ermöglicht es Ihnen Ihre Segel zu setzen und zu bergen, bzw. ihre Rollreiffanlage zu betreiben.

Die variable Geschwindigkeit des Geräts ermöglicht ein gewisses Maß an Trimmen der Segel. Für das Feinjustieren oder Trimmen von Segeln kann eine handelsübliche Winskurbel erforderlich sein. WinchRite® wurde entwickelt, um die schwere oder mühsame Aufgabe zu erfüllen, Segel zu ziehen oder zu ziehen.

Die variable Geschwindigkeit des Geräts ermöglicht in einem gewissen Maß die Segel zu Trimmen. Für das Feinjustieren oder Trimmen von Segeln kann eine handelsübliche Winskurbel erforderlich sein. WinchRite® wurde entwickelt, um die schwere oder mühsame Aufgabe zu erfüllen, Segel zu setzen oder zu bergen.

Dieses Gerät wurde durch Fahrtensegler entwickelt um das Fahrtensegeln noch mehr genießen zu können. Es ist nicht geeignet für den Regttasport.

Obwohl WinchRite® ein robustes, leichteres Design hat, sollte bei der Handhabung des Geräts Vorsicht walten, um Schäden durch Herunterfallen oder Stöße zu vermeiden.

Sicherheitstipps

Das Segeln birgt eine gewisse Unvorhersehbarkeit aufgrund plötzlicher Veränderungen auf dem Wasser, die außerhalb der Kontrolle eines Seglers auftreten. Es kann sehr leicht sein, beim Segeln die Extremitäten wie Hände und Finger zu verletzen. Zusätzlich werden die Segelboote mit einer großen Menge an Ausrüstung wie Winden, Haken, Stollen und anderen Vorrichtungen befestigt, die zum Segeln notwendig sind. Alle diese Geräte können zu jedem Zeitpunkt gefährlich werden. Eine plötzliche Windböe oder Welle können dieses Gerät zu einer unmittelbaren Bedrohung für Ihre Hände und Finger machen, wenn sie sich zur falschen Zeit am falschen Ort befinden. Nachfolgend finden Sie einige Sicherheitstipps, die Ihnen helfen sollen, Ihre Hände und Finger an ihrem richtigen Platz zu halten.

Immer aufpassen!

Achten sie immer darauf, was um dich herum passiert. Plötzliche Winddreher, Wellen und Verwirbelungen von anderen Booten können zu einer Änderung der Bedingungen Ihres Segelbootes führen. Je besser Sie auf diese Art von Veränderungen vorbereitet sind, desto besser werden Sie auf sie reagieren, wenn sie eintreten.

Bevor du zugreifst, schau hin!

Achten sie darauf wo sie hin greifen und was Sie greifen. Achten Sie darauf, welche Teile des Bootes stabil und sicher zu greifen sind. Beim Segeln sind viele Verletzungen an Hand- und Fingern die Folge von Ausrutschen und Stürzen, wenn jemand das Gleichgewicht oder den Griff verliert. Segelboote haben viele Gefahren, die von der Beschlagtechnik ausgehen; das Wichtigste ist, die sicheren Greifbereiche zu identifizieren, bevor Sie wirklich wissen müssen, dass sie da sind.

Vorsicht ist immer geboten!

Die Verwendung von Segelhandschuhen wird empfohlen. Diese sind in vielen Größen mit vollständiger oder teilweiser Hand- und Fingerabdeckung erhältlich. Obwohl Segelhandschuhe das Risiko einer Hand- oder Fingerverletzung nicht vollständig ausschließen können, bieten sie dennoch einen gewissen Schutz. Darüber hinaus verbessern sie Ihren Grip, was beim Greifen von nassen Oberflächen oder bei der schnellen und sicheren Einstellung von Leinen hilft. Dies kann die Wahrscheinlichkeit einer schmerzhaften Verbrennung durch eine Leine deutlich verringern.

Bedienung

Vorbereitung der WinchRite® und Ihres Riggs für den Einsatz:

Laden Sie Ihren WinchRite® Akku mit dem mitgelieferten Ladegerät vollständig auf. (VERWENDEN SIE NUR DEN GENEHMIGTEN LADER) Eine rote Kontrollleuchte erscheint während des Ladevorgangs und leuchtet grün, wenn der Ladevorgang abgeschlossen ist. Das erste Aufladen kann bis zu fünf Stunden dauern.

Nach Abschluss des Ladevorgangs den mitgelieferten Spezial-Winschadapter in den Vierkant-Antriebsbereich des Gerätes montieren. Sie sind nun bereit, Ihre neue WinchRite® kabellose Winschkurbel zu verwenden.

Die Winsch mit der zu ziehenden Leine wie gewohnt umwickeln. Wir empfehlen, einen größeren Anteil der Winschtrommel mit mindestens drei Wicklungen zu benutzen.

Richten Sie Ihre Leinen so aus, dass sie direkt von den Blöcken zu Ihrer Winsch laufen, ohne gegen irgendetwas zu reiben, das den Betrieb verhindern und/oder Schäden an der Leine oder der Ausrüstung verursachen könnte. Stellen Sie sicher, dass Sie Gleitschienen oder Blöcke ordnungsgemäß geschmiert haben.

Führen Sie die gesamte Länge Ihrer Leinen durch die Hände, um sicherzustellen, dass diese frei von Verdrehungen und Knoten sind.

Legen Sie die Leine in die offene Handfläche und beginnen Sie, diese mit einer Bewegung im Uhrzeigersinn um die Seiltrommel der Winsch zu wickeln, bis mindestens drei Windungen vorhanden sind.

Halten Sie Ihre Hand beim Wickeln über der Winsch und achten Sie darauf, dass Sie die Leine nicht um Ihre Hand oder Ihre Finger wickeln. Halten Sie die Leine straff und frei von Spiel, so dass die Leine auf sich selbst liegt und an der Winsch anliegt. Vergewissern Sie sich, dass keine Überlappungen oder Knoten in der Leine vorhanden sind.

Setzen Sie WinchRite® auf die Winsch und achten Sie darauf, dass der Spezial-Winschadapter des Gerätes in die Buchse der Winsch passt. Tippen Sie zunächst einfach auf den Netzschalter, um sicherzustellen, dass Sie die Winde in die gewünschte Richtung fahren. Beginnen Sie mit dem Winschbetrieb, um das gewünschte Ergebnis zu erzielen.

WinchRite® ist so konzipiert, dass es sich von Ihrer Handbedienung abtrennt, um ein zu hohes Drehmoment des Motors und Ihrer Winde zu verhindern.

Garantie Informationen

Einjährige beschränkte Garantie

Für einen Zeitraum von zwölf (12) Monaten ab Kaufdatum behält sich Sailology LLC das Recht und die Möglichkeit vor, nach eigenem Ermessen defekte Geräte, Teile oder Komponenten zu reparieren oder zu ersetzen.

Diese Garantie gilt nicht für die folgenden Punkte:

Mängel oder Fehlfunktionen, die sich aus einer nicht ordnungsgemäßen Installation oder Bedienung des Geräts gemäß den üblichen Betriebsverfahren und den üblichen Segelpraktiken ergeben.

Mängel oder Fehlfunktionen, die auf Missbrauch, Unfall oder Fahrlässigkeit zurückzuführen sind. Jede Einheit, die für andere Zwecke verwendet wird als für die sie entworfen und hergestellt wurde.

Jedes Gerät, das durch Bedingungen beschädigt wird, die als "höhere Gewalt" eingestuft werden.

Wenden Sie sich an www.Sailology.com für den Garantieservice. Jedes zu wartende oder zu ersetzende Gerät muss gegen Vorauszahlung der Fracht an Sailology LLC zurückgesandt werden. Sie werden angewiesen, wohin Sie das Gerät schicken sollen, wenn Sie das Unternehmen über die Website kontaktieren.

Sailology LLC behält sich das Recht vor, seine Produkte oder Teile zu ändern oder zu verbessern, ohne verpflichtet zu sein, eine solche Änderung oder Verbesserung für zuvor verkaufte und/oder ausgelieferte Einheiten vorzunehmen.

NACH ABLAUF DES ZEITRAUMS DIESER GARANTIE GIBT ES KEINE GARANTIE JEDLICHER ART, EINSCHLIESSLICH DER STILLSCHWEIGENDEN GARANTIE DER MARKTGÄNGIGKEIT ODER EIGNUNG FÜR EINEN BESTIMMTEN ZWECK. UNTER KEINEN UMSTÄNDEN IST SAILOLOGY LLC HAFTBAR ODER VERANTWORTLICH FÜR FOLGESCHÄDEN, ZUFÄLLIGE ODER BESONDERE SCHÄDEN, DIE SICH AUS ODER IM ZUSAMMENHANG MIT EINEM SAILOLOGY LLC PRODUKT, TEILEN ODER SERVICE ERGEBEN.

ES GIBT KEINE GEWÄHRLEISTUNGEN, DIE ÜBER DIE VORSTEHEND GENANNTEN FÄLLE HINAUSGEHEN.

Technische Spezifikationen

Funktionales Gewicht:	6.2lbs
Maximales Drehmoment:	110+nm
Interner Lithium-Ionen-Akku:	21,6 V - 2,8 Ah 2x
Zahnrad-Drehrichtung / Zwei-Gang-Winde:	Dual-Reversierbar
Zahnradzahl:	0-130 U/min.
Geschwindigkeitskontrolle:	Variabler Auslöser
Antriebszahnrad-Sockel:	Stahlguss
Gesamtlänge - Griff zur Nase:	15,0".
Gehäuse aus hochfester Kunststofflegierung:	PC/ABS-Verbundstoff
Innenantrieb	Metallisches Getriebe
Rutschfest:	Gummi-Formteile



WinchRite®
SAILOLOGY LLC

WinchRite® Is a registered trademark of Sailology LLC
COPYRIGHT Sailology LLC 2014